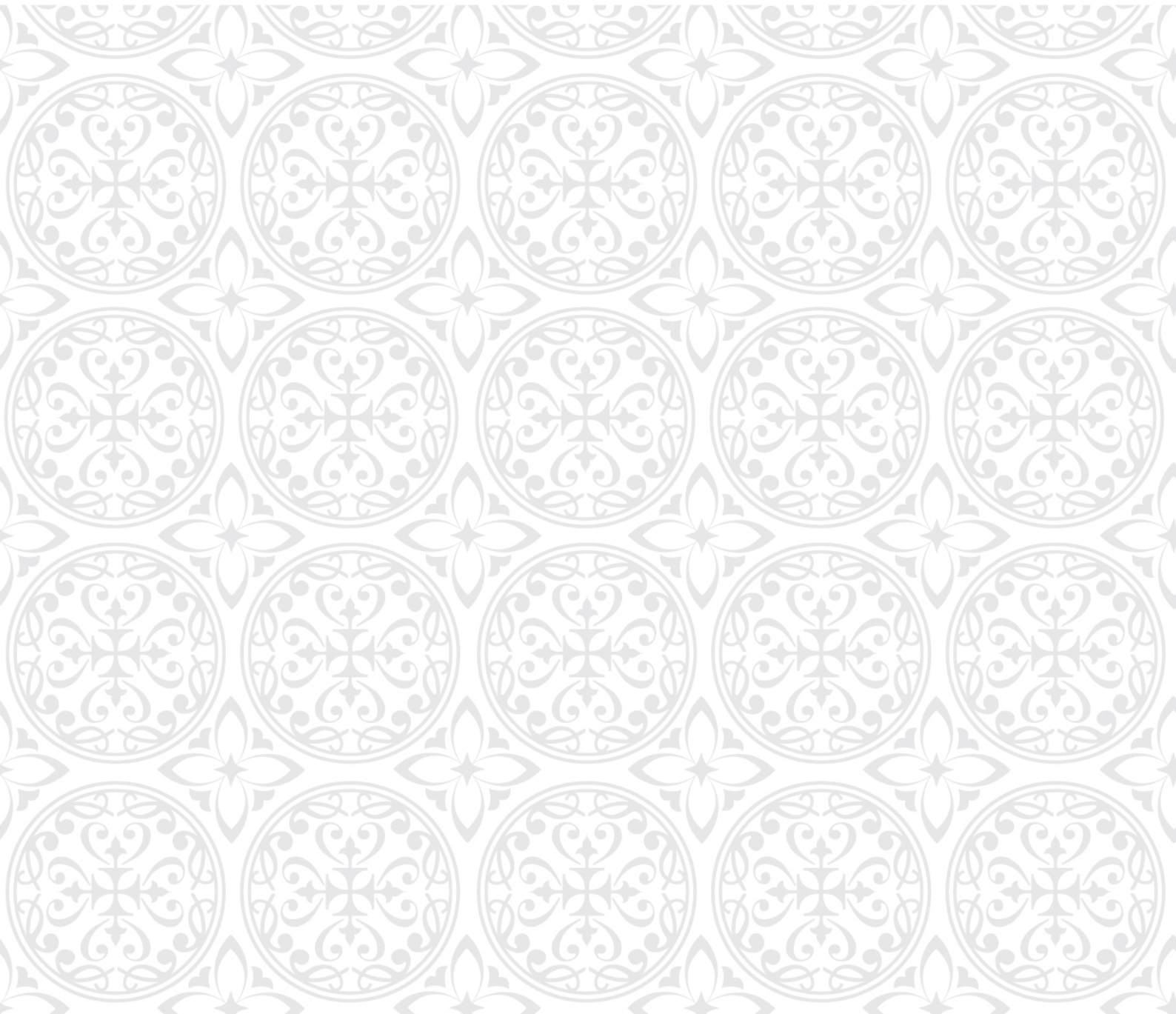


安慰之歌系列 I 轉眼仰望



自序

人世間實在有很多風風雨雨，有時是微風細雨，
可以使人感覺一新，但是有時卻是狂風雷暴，
足以震碎心弦，使人對前路卻步，
陷於恐懼、無助、傷痛的深淵之中。
何時面對的是微風細雨，何時面對的是狂風雷暴，
這是不能預測，亦無從躲避。

我們唯一可以做的事情，
便是尋找面對這風風雨雨的力量，
尋找我們力量的源頭，
讓我們有源源不絕的力量，
面對這風雨飄搖的人生。

製作安慰之歌系列是來自以上的感受，發覺不論甚麼年紀，都需要
安慰。從哪裏可以得到永恆的鼓勵和安慰，得到沒有條件的接納和
安慰，得到真情的擁抱和安慰呢？

盼望我們在一連串的安慰之歌中，可以尋找得到。

既然說到不同年紀的人都需要安慰，因此我們盼望詩歌的選材是
來自不同年代。

安慰之歌系列第一輯重點在於五六十年代的詩歌，是陪伴一些中年
信徒成長的詩歌，亦是我們現今稱之為（傳統聖詩）的詩歌。雖然
現今出現不少現代詩歌，但是對於一直在教會成長的中年信徒
來說，這些（傳統聖詩）是實踐信仰生活的動力，亦是最輕切最有
感受的詩歌。

為了減低（傳統聖詩）與現代詩歌的隔膜，我們將歌詞重新翻譯，
並配有吉他和絃，好叫吉他也可以為這些詩歌作伴奏，讓年輕一代
的信徒也從而得到力量和安慰。

屬靈的產業

許立中

據說這是一輯（陪伴一些中年信徒成長的詩歌）。而既被邀為這輯詩歌寫序，無論怎樣解說自己心境如何年輕，無可否認的是自己至少在客觀上已符合這個年齡框架。

人到中年，好歹過了半生，驀然回首，伴隨長大的盡是傳統西方聖樂詩歌：小學是循道會的《聖詩和禱文》，中學早會用的是無樂譜的傳統英文詩冊；大學時代參加的是國外華人宣道會，團契聚會一般用「青年聖歌」和英文的民歌聖詩(folk hymns)。而雖然除了「清早起來看，紅日出東方」和「一輪明月、數點寒星」之類的中國調子外，大部份的中文詩歌都是翻譯作品，但唱起來卻完全不覺「生外」。這大概就像在香港長大的印巴裔孩子，外人看他們的地道「母語」。

論道本地詩歌的創作，亦不過只有短短二、三十年的歷史；且不去爭論本地創作是否一定比傳統詩歌更能觸動人心，不能否定的是傳統詩歌是基督徒世代以來、不分國籍文化的屬靈產業，塑造著多少先賢聖哲的屬靈氣質。

事實上就在我寫這篇序文的時候，耳畔播著的是「聖善夜」、「夕陽西沉」；那邊廂電視在重播“The Three Tenors in Bath”，最後樂團跟大詩班以一首英國傳統聖詩「耶路撒冷」作結，頗有點蘇東坡「赤壁懷古」的氣魄。

現代詩歌強於個人情感的表達，或有不足的是在屬靈的深度與立體感方面稍覺薄弱；倘若重新翻譯歌詞及加上現代樂器伴奏能讓年青一代也連上這個屬靈的大傳統，那就確實是好得無比了。

二零零四年 平安夜

目錄

自序	1
他序	2
目錄	3
詩篇 62:5-8	4
深哉深哉基督真愛 (Oh, the Deep, Deep Love of Jesus)	5
傳道書 1:2-18	6
誰憐孤單身影 (Nobody Knows the Trouble I've seen)	7
漂蕩	8
獨白 (二)	9
當轉眼信靠 (Turn Your Eyes Upon Jesus)	10
是救主常存愛 (Precious Lord Take My Hand)	11
妙韻慰心靈 (Whispering Hope)	13
神是我牧者 (The Lord's My Shepherd)	14
唯有基督我密友 (What a Friend)	15
谷中百合花	16
詩篇91:14-16	17
他深知未來 (I Know Who Holds Tomorrow)	18
在我心有平安 (Constantly Abiding)	20
總不撇下你 (I Will Not Forget Thee)	22
為何我的心不肯接受安慰	23

我們面對人世間眾多的苦難創傷，
內心充滿苦惱困惑，
如何能在這俗世之中，
活得安心逍遙呢？

詩篇

62:5-8

唯獨等候上帝，我的心才有安息；因為我的盼望是從他而來的。
唯獨他是我的磐石，我的拯救；他是我的保障，我必不至動搖。
我的拯救，我的榮耀，都在於上帝；我堅固的磐石，
我的避難所，都在於上帝。
眾民哪！你們要常常依靠他，在他面前傾心吐意；
因為上帝是我們的避難所。

我們的上帝，
是滿有憐憫和慈愛的，
你曾否經驗過呢？

深哉深哉基督真愛

詞：許逸蘭

曲：Thomas J. Williams
Oh, the Deep, Deep Love of Jesus

Fm C Fm C Fm Ab Eb Fm Bbm C Fm

1. 深哉 深哉！萬族 要頌揚，基督 真愛 跨 未來。
2. 深哉 深哉！古今 到未來，基督 真愛 不 更改。
3. 深哉 深哉！基督 的真愛，至善 尊貴 傾 歷代。

Fm C Fm C Fm Ab Eb Fm Bbm C Fm

猶如 汪海 沒 限制 的愛，世上 找不到 這種 真愛。
浩瀚 廣闊 地上 廣施恩，世上 萬民 得享 這愛。
浩浩 蕩蕩 巨浪 湧進來，真愛 湧心裡 不可 替代。

Ab Eb Fm C Fm Db Eb Fm Bb C

不 會 計較，至大 犧牲，唯求 施恩 萬世 間。
得 到 蔭庇，世上 安居，全憑 基督 永施 恩。
彰 顯 光輝，照 亮 心底，情仇 淒酸 也 放 低。

Fm C Fm C Fm Ab Eb Fm Bbm C Fm

迷 茫 世代，藉 著 主 真愛，得 見 主 真理 不再 徬徨。
時 常 代求，預 備 安息 港，基督 看 顧 心得 安穩。
掌 握 方向，直 達 到 永恆，安居 天 國 享 新生。